

Merhabalar.

SORUNLAR: SICAKLIK VE FANLARDAN ÇIKAN SES VE TİTRETME

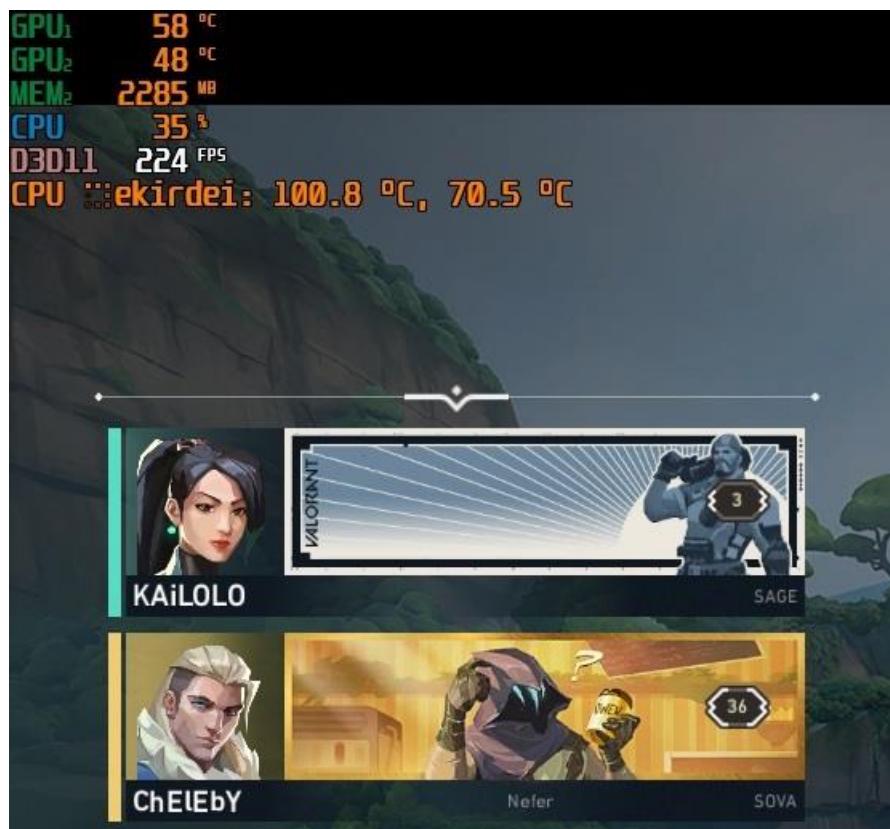
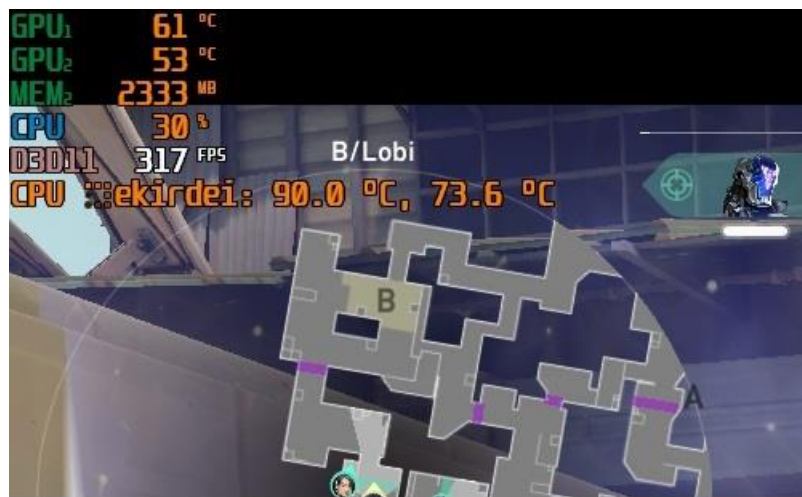
Öncelikle sıcaklık sorunundan bahsedeyim.

Bilgisayarı kasım ayında aldım. Sıcaklık değerlerim laptoplarda normal diyebilirsiniz fakat öyle değil. Günden güne oyunlarda CPU sıcaklık artmaya başladı ve sıcaklık sabit olmuyor artık. Aynı bilgisayarı kullanan 40 kişi var grubumuzda ve sadece bu iki sorunu ben yaşıyorum. 10 kişi ile aynı oyunlarda aynı ayarlarda (bilgisayar ve oyun ayarları) denenmiş fakat diğer kullanıcıların sıcaklıkları çok düşük. Bunun ile alakalı resimleri aşağıda görebilirsiniz. GPU sıcaklık değerimde bir sorun göremedim sadece CPU sıcaklık değeri yüksek var.

Valorant oyunu: Performans / Oyun modu – Fanlar otomatik durumda oynanıyor. İlk başlarda bende cpu 75 derece iken arkadaşta 70 derece idi. Gün geçtikçe 77-78 daha sonra 80 sabit daha sonra 80-100 arası oldu ama arkadaşlarımın değeri 70 üstü çıkmadı.

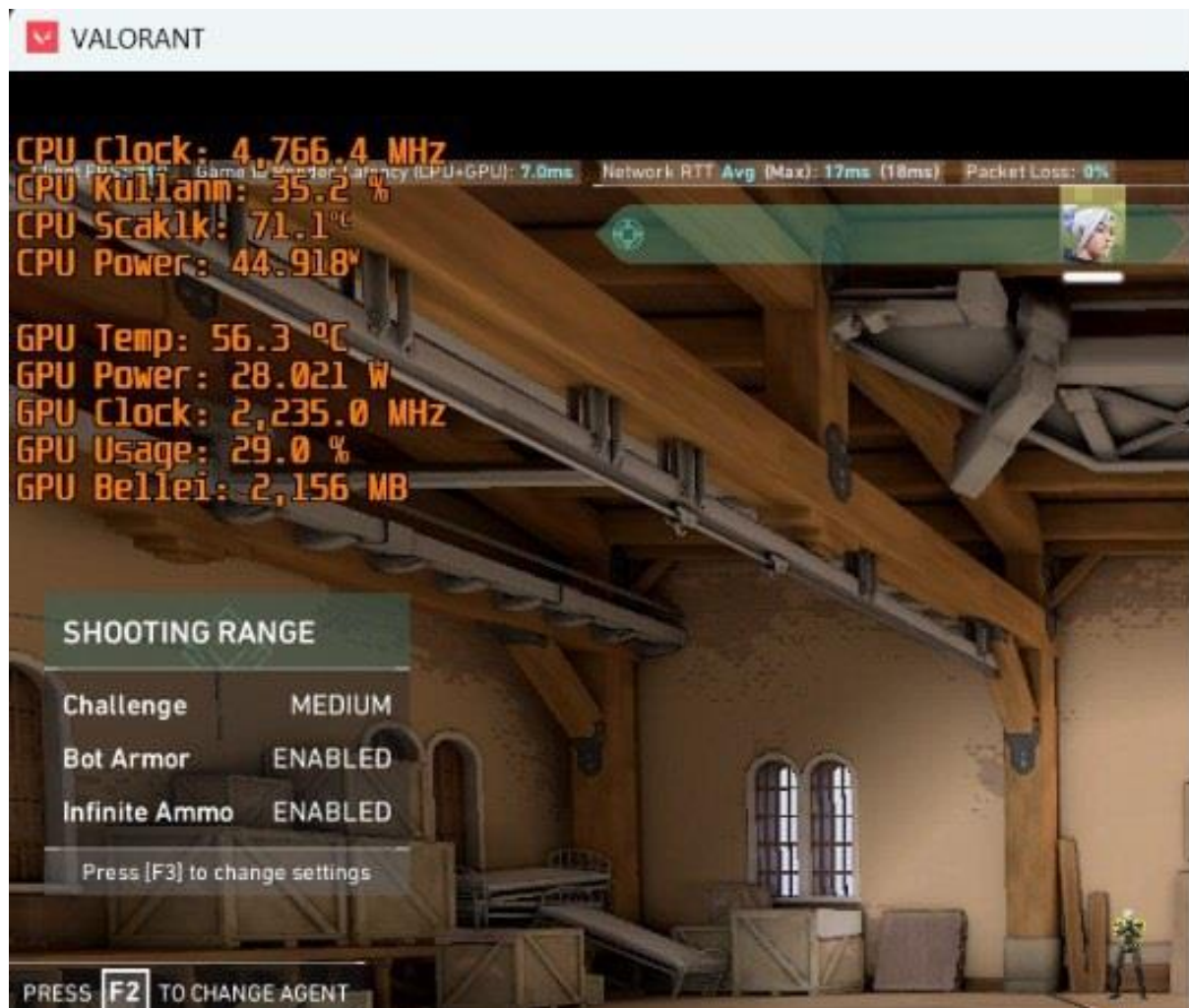
Kendi Değerlerim:





Arkadaşımın Değerleri :





Uncharted 4 OYUNU

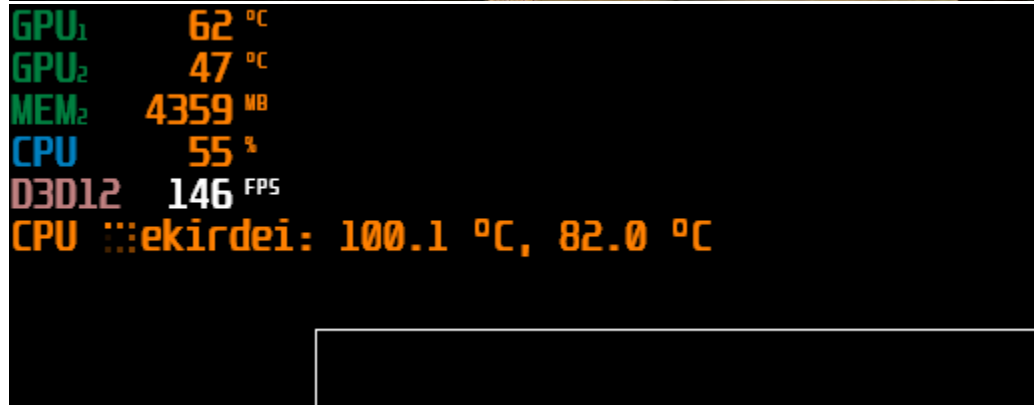
Bu oyundan deęerler atacam fakat bu oyunlar birlikte God Of War ve CyberPunk 2077 oyunlarında **Performans-Oyun Modu ve Fanlar Max** olacak şekilde kullanıldı.

Fanlar Otomatikte kaldıęında sıcaklık deęerleri 95-100 arası olduęundan fanları Max a alıp oynamak zorunda kalıyordum. İlk bařlarda bu üç oyunda da sıcaklıklar fanlar max iken 80 derece sabitliyordu daha sonra 90-100 arası sıcaklık deęerleri aldım ve daha çok 95-100 arası deęer aldım. Dięer arkadaşlarımda bu deęerler fanlar otomatikte 78-80 arası deęer alıyorlar.Onların ve benim de deęerlerimi ařaęıya koyacaęım.

Uncharted 4 Benim Deęerlerim:

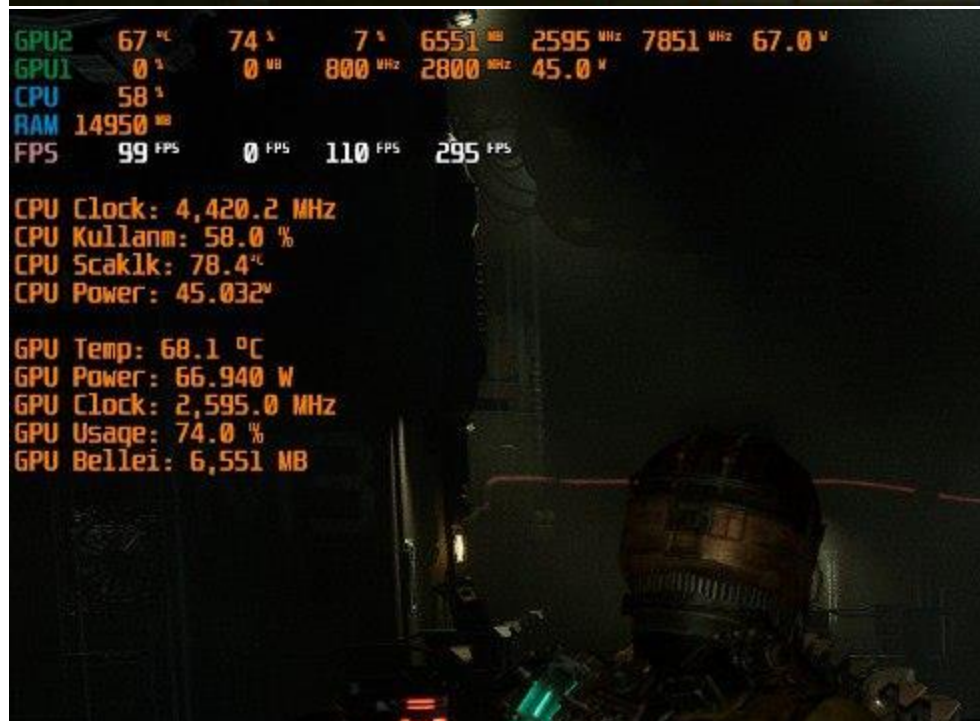






ARKADAŞLARIMIN CYBERPUNK VE UNCHARTED DEĞERLERİ VE FANLAR OTOMATİKTE. BENİM FANLAR MAX İKEN ONLARIN DEĞERİNE YAKLAŞAMIYORUM.





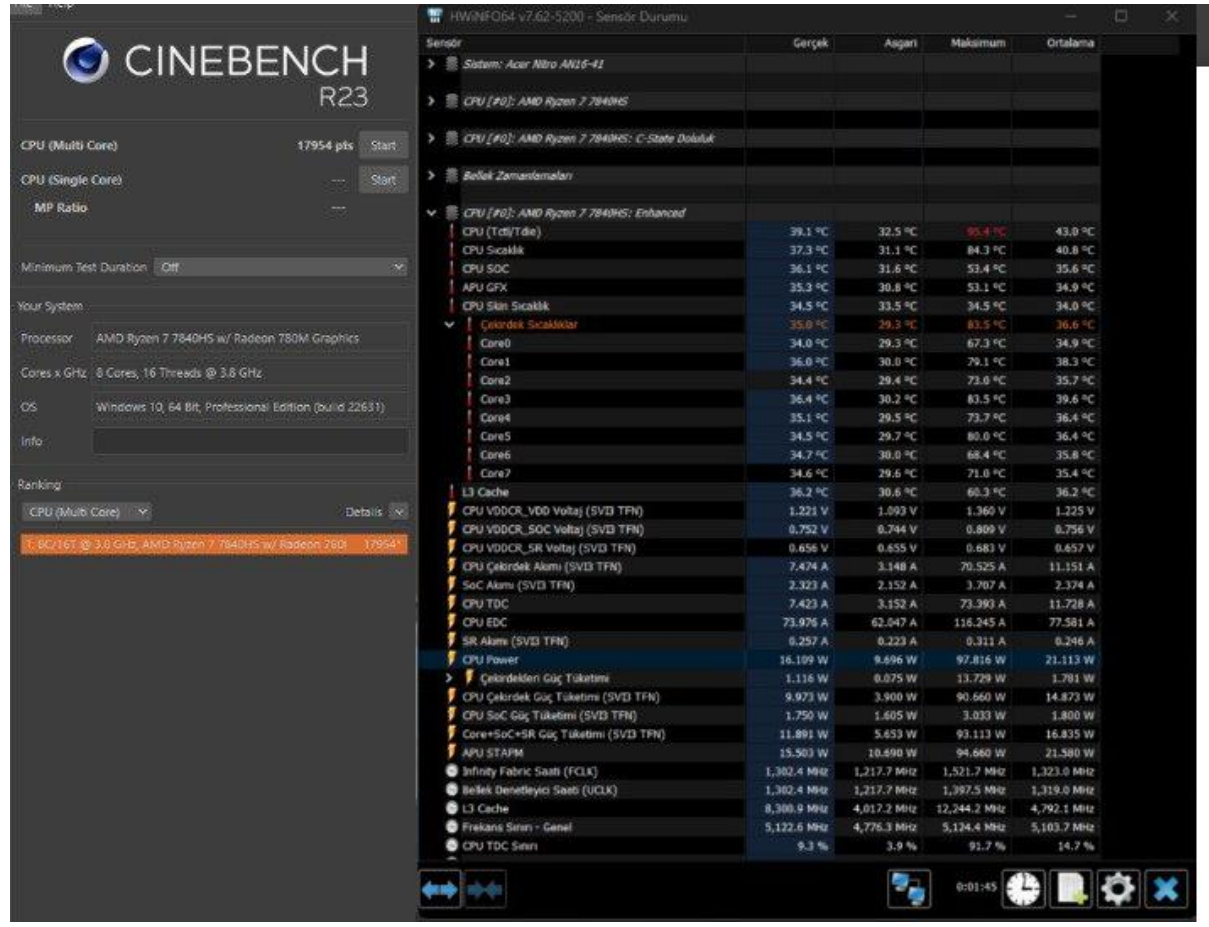
Aynı marka model bilgisayarı kullanan grubumuzda 40 kişi var sadece benim değerlerim böyle.

Daha sonra BENCHMARK R23 testi yaptık. Arkadaşlarımdan 17-18 bin arası değer alırken ben genellikle 15 bin ortalama alıyorum. Arkadaşlarımla karşılaştırma yaptığımızda onların testlerinde işlemci 100W çekiyor ve 95-96 derece olurken en fazla benim cihaz 100 dereceyi gördüğü için thorttle yapıyor ve 78W geçmiyor. Fabrika değerleri 54w zaten demeyin lütfen bu cihazı kullanan 39 kişi de render testinde 100w görüyor ve sıcaklıkları maksimum 95-96 dereceyi alıyor bu değerleri benim alamamam sorun olduğunu gösteriyor.

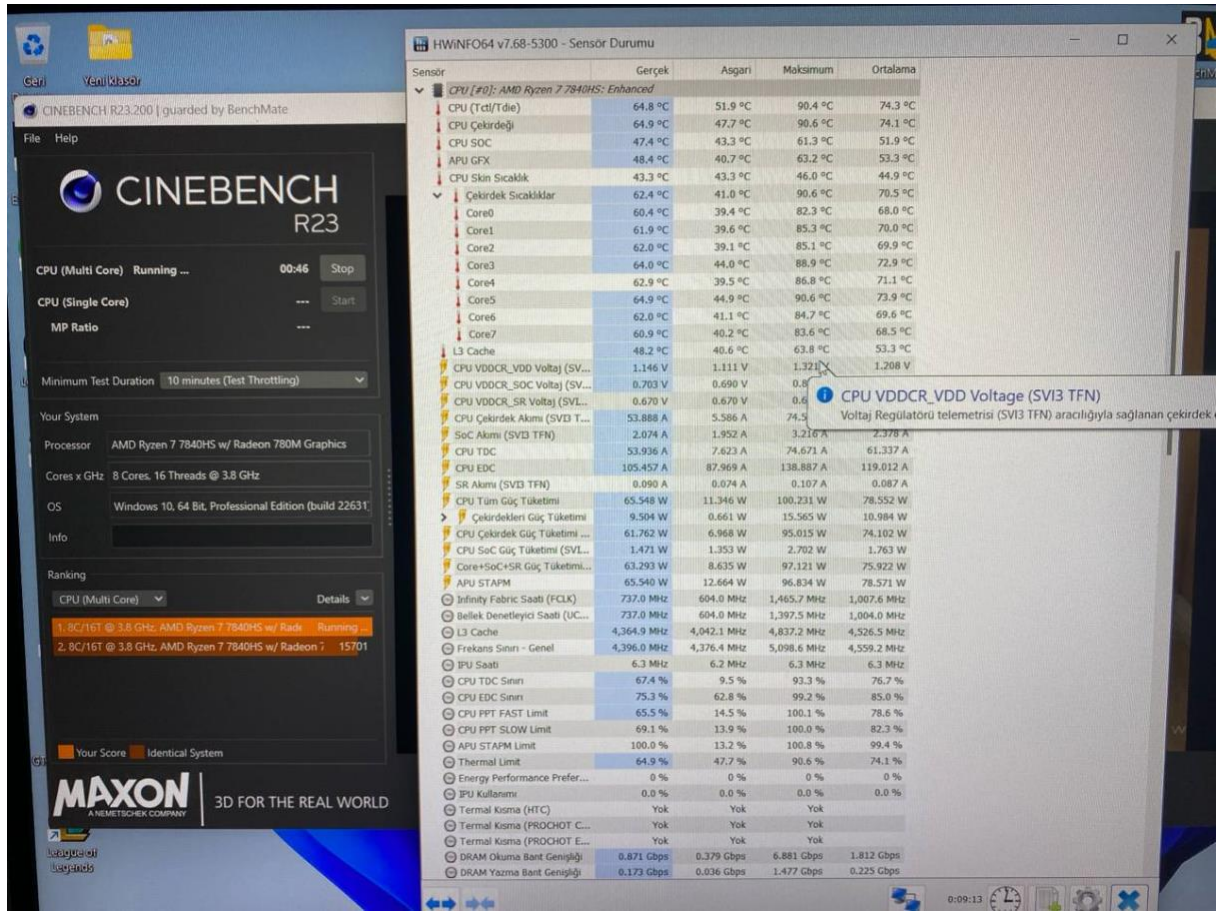
Benim değerler :

Sensör	Gerçek	Asgari	Maksimum	Ortalama
> Sistem: Acer Nitro AN16-41				
> CPU [#0]: AMD Ryzen 7 7840HS				
> CPU [#0]: AMD Ryzen 7 7840HS: C-State Doluluk				
> Bellek Zamanlamaları				
▼ CPU [#0]: AMD Ryzen 7 7840HS: Enhanced				
↓ CPU (Tctl/Tdie)	47.6 °C	39.1 °C	100.0 °C	48.9 °C
↓ CPU Çekirdeği	47.3 °C	36.8 °C	100.0 °C	46.2 °C
↓ CPU SOC	44.6 °C	37.2 °C	55.7 °C	42.2 °C
↓ APU GFX	44.1 °C	36.9 °C	58.0 °C	41.9 °C
↓ CPU Skin Sıcaklık	37.4 °C	37.1 °C	41.5 °C	38.8 °C
▼ Çekirdek Sıcaklıkları	42.4 °C	33.6 °C	100.0 °C	41.3 °C
↓ Core0	41.0 °C	33.7 °C	68.4 °C	39.3 °C
↓ Core1	46.9 °C	36.0 °C	94.4 °C	45.0 °C
↓ Core2	40.7 °C	33.6 °C	75.9 °C	39.6 °C
↓ Core3	43.5 °C	35.7 °C	100.0 °C	43.0 °C
↓ Core4	41.0 °C	33.8 °C	77.8 °C	40.1 °C
↓ Core5	42.9 °C	35.8 °C	84.9 °C	43.0 °C
↓ Core6	41.5 °C	34.1 °C	73.5 °C	40.4 °C
↓ Core7	42.0 °C	35.4 °C	70.1 °C	40.3 °C
↓ L3 Cache	43.2 °C	35.8 °C	56.6 °C	41.5 °C
⚡ CPU VDDCR_VDD Voltaj (SV...)	1.157 V	1.100 V	1.393 V	1.214 V
⚡ CPU VDDCR_SOC Voltaj (SV...)	0.755 V	0.679 V	0.774 V	0.756 V
⚡ CPU VDDCR_SR Voltaj (SVI...)	0.665 V	0.665 V	0.665 V	0.665 V
⚡ CPU Çekirdek Akımı (SVI3 T...)	4.451 A	2.389 A	57.024 A	7.193 A
⚡ SoC Akımı (SVI3 TFN)	1.944 A	1.639 A	2.439 A	2.048 A
⚡ CPU TDC	4.359 A	2.389 A	56.970 A	7.223 A
⚡ CPU EDC	78.256 A	64.391 A	135.597 A	89.149 A
⚡ SR Akımı (SVI3 TFN)	0.113 A	0.097 A	0.122 A	0.109 A
⚡ CPU Tüm Güç Tüketimi	11.226 W	8.183 W	69.916 W	15.282 W
> ⚡ Çekirdekleri Güç Tüketimi	0.565 W	0.036 W	10.208 W	1.095 W
⚡ CPU Çekirdek Güç Tüketimi ...	5.980 W	3.121 W	65.771 W	9.679 W
⚡ CPU SoC Güç Tüketimi (SVI...)	1.469 W	1.115 W	1.928 W	1.550 W
⚡ Core+SoC+SR Güç Tüketimi...	7.525 W	4.640 W	66.968 W	11.302 W
⚡ APU STAPM	10.628 W	8.447 W	69.371 W	15.422 W
⌚ Infinity Fabric Saati (FCLK)	1,338.8 MHz	518.8 MHz	1,396.9 MHz	1,330.9 MHz
⌚ Bellek Denetleyici Saati (UC...)	1,338.8 MHz	518.4 MHz	1,396.9 MHz	1,330.3 MHz

Arkadaşlarımlın Değerleri :



Sensör	Gerçek	Asgari	Maksimum	Ortalama
Trfc	447 T	447 T	447 T	
Command Rate	1 T	1 T	1 T	
CPU [#0]: AMD Ryzen 7 7840HS: Enhanced				
CPU (Tctl/Tdie)	45.3 °C	32.6 °C	96.1 °C	78.9 °C
CPU Çekirdeği	44.5 °C	30.2 °C	95.8 °C	78.0 °C
CPU SOC	40.4 °C	32.2 °C	61.5 °C	53.2 °C
APU GFX	39.7 °C	29.9 °C	60.9 °C	52.4 °C
CPU Skin Sıcaklık	37.7 °C	37.1 °C	42.8 °C	40.8 °C
Çekirdek Sıcaklıklar	40.0 °C	28.4 °C	95.8 °C	70.5 °C
Core0	38.6 °C	28.4 °C	79.0 °C	64.7 °C
Core1	41.0 °C	29.3 °C	92.2 °C	74.4 °C
Core2	38.1 °C	28.4 °C	82.0 °C	67.3 °C
Core3	43.8 °C	29.4 °C	95.8 °C	77.7 °C
Core4	38.5 °C	28.5 °C	82.1 °C	67.7 °C
Core5	41.7 °C	29.4 °C	93.3 °C	75.8 °C
Core6	39.2 °C	29.4 °C	78.4 °C	64.8 °C
Core7	39.2 °C	29.7 °C	88.0 °C	71.7 °C
L3 Cache	40.0 °C	29.1 °C	58.1 °C	50.5 °C
CPU VDDCR_VDD Voltaj (SVI...)	1.283 V	0.809 V	1.392 V	1.205 V
CPU VDDCR_SOC Voltaj (SVI...)	0.690 V	0.663 V	0.933 V	0.736 V
CPU VDDCR_SR Voltaj (SVI...)	0.677 V	0.664 V	0.798 V	0.708 V
CPU Çekirdek Akımı (SVI3 T...)	10.614 A	1.133 A	73.790 A	54.306 A
SoC Akımı (SVI3 TFN)	2.095 A	1.425 A	4.990 A	2.410 A
CPU TDC	10.528 A	1.138 A	73.533 A	54.316 A
CPU EDC	81.706 A	45.943 A	107.125 A	90.830 A
SR Akımı (SVI3 TFN)	0.187 A	0.147 A	0.297 A	0.199 A
CPU Tüm Güç Tüketimi	18.490 W	3.687 W	98.497 W	72.405 W
Çekirdekleri Güç Tüketimi	1.548 W	0.036 W	15.314 W	9.743 W
Core 0 Güç Tüketimi	1.493 W	0.108 W	14.182 W	9.456 W
Core 1 Güç Tüketimi	2.036 W	0.150 W	14.885 W	9.795 W
Core 2 Güç Tüketimi	0.559 W	0.074 W	15.256 W	9.536 W
Core 3 Güç Tüketimi	3.211 W	0.351 W	15.314 W	10.090 W
Core 4 Güç Tüketimi	0.798 W	0.079 W	14.183 W	9.630 W
Core 5 Güç Tüketimi	2.586 W	0.374 W	14.546 W	10.058 W
Core 6 Güç Tüketimi	1.275 W	0.095 W	14.803 W	9.649 W
Core 7 Güç Tüketimi	0.426 W	0.036 W	15.197 W	9.734 W
CPU Çekirdek Güç Tüketimi ...	14.526 W	1.393 W	92.689 W	67.672 W
CPU SoC Güç Tüketimi (SVI...)	1.466 W	0.952 W	4.755 W	1.806 W
Core+SoC+SR Güç Tüketimi...	16.119 W	2.504 W	95.191 W	69.621 W
APU STAPM	18.297 W	3.918 W	94.557 W	72.395 W
Infinity Fabric Saati (FCLK)	712.7 MHz	499.1 MHz	1,648.5 MHz	1,045.3 MHz
Bellek Denetleyici Saati (UC...)	712.7 MHz	499.1 MHz	1,397.5 MHz	1,037.4 MHz
L3 Cache	8,387.6 MHz	4,025.8 MHz	184,773.0 MHz	21,742.4 MHz
Frekans Sınırı - Genel	5,044.5 MHz	4,678.7 MHz	5,123.3 MHz	4,805.6 MHz
IPU Saati	800.0 MHz	800.0 MHz	800.0 MHz	800.0 MHz
CPU TDC Sınırı	13.2 %	1.4 %	91.9 %	67.9 %
CPU EDC Sınırı	58.4 %	32.8 %	76.5 %	64.9 %
CPU EDC Sınırı	13.2 %	1.4 %	91.9 %	67.9 %



Cihazın en önemli özelliği işlemcide sıvı metal macun kullanılması. Bu işlemciyi daha serin tutuyor. İşlemcinin diğer özelliği de serin bir işlemci olması. İşlemci ve GPU da WATT kısıtlaması olmaması ve sıcaklık değerleri yapılan testlerde düşük olmasından bu cihazı tercih ettim ama istediğim sıcaklık değerlerini göremedim. GPU da bir sıcaklık sorunu olmuyor.

Kendim de bilgisayarıcı olduğum için teknik bilgim benim ve arkadaşlarımda var. Öncelikle ilk başlarda sıvı metal macundan şüphelendik. Yapılan R23 testinde 78W ile 101 dereceye gelince benim işlemci daha fazla WATT çekemediğini düşündük.

Bundan sonra diğer sorun başladı. Fanları MAX yapınca fanlardan sanki yarış motoru sesi geliyor. Kulak ile duyuluyor yakınlasmaya bile gerek yok ve hem bilgisayarı hemde masayı titretiyor. Kolum masadayken hem mousedede hem de masa üstündeki kolumda o titreşimi hissediyorum. Bilgisayar kasasına elimizi koyduğumuzda titreşimi hissedersiniz. Daha önce böyle bir şey yoktu. Bunu yaşıyınca acaba fanlar mı görevini yerine getirmiyor diye düşündüm. Çünkü önceden 80 dereceye sabitlediği oyunlar artık 100 dereceye çıkmaya başladı.

Ŗöyle bir sorun da fark ettim. Görev yöneticisini açtığım da sistem kesintileri işlemci kullanımı %20 üstü olmaya başladı. Bu da donanımsal bir sorun olabileceğı anlamına geliyor.

Yapılan İşlemler :

İki kez format atıldı. İşlemci kısıtlayıcı ayarlar değıştirildi Windows üzerinden. BIOS son sürüm yüklü. AMD driverleri minimal ve driver only olarak yüklendi. Sadece gerekli driverler yüklenip R23 testi yapıldı sonuç gene değışmedi.

Karşılaştırma yaptığım ve değerlerini attığım arkadaşlarımdan Ankara'da yaşayan var.Eğer karşılaştırmak isterseniz lütfen bana ulaşın kendisi sizin ofisinize bilgisayarını getirecektir.

Testlerinizi Performans/Oyun modu ve Fanlar Otomatik te deneyin lütfen. Fan sorunu için max alınca bahsettiğim sorunu göreceksiniz.

2 adet fanlı ve fansız stand denendi,sonuçlar değışmedi.

Rica ediyorum sıcaklık değerleri normal diyip göndermeyin. Kesinlikle bir sorun var. Masaüstünde oyunlarım var. Her türlü durum için iletişime geçebilirsiniz benimle. Sorunum çözülmediğı sürece ben cihazı mecbur tekrar servise göndermek zorunda kalacağım.

Muhammet ÇELEBİ

05437712367